

G-ænial™ Universal Injectable

Composite restaurador de alta resistencia

Trasforme la forma
de trabajar



Since 1921
100 years of Quality in Dental



Bienvenido al futuro

G-ænial Universal Injectable está destinado a cambiar las reglas del juego en la odontología restauradora.

Con sus características únicas, transformará verdaderamente su forma de trabajar.

Las tecnologías líderes en el mundo han permitido a GC definir un nuevo composite de referencia que ofrece una **resistencia excepcional, una capacidad de pulido insuperable** y una fantástica estética que se integra con los dientes.

Además, le sorprenderá cómo se inyecta y se modela al mismo tiempo. Se adapta perfectamente a la base de la cavidad y le permite construir, darle forma y contornearlo mientras se inyecta, ¡porque **G-ænial Universal Injectable** no se descuelga!

También ahorrará tiempo y dinero porque la colocación es mucho más rápida y porque no desperdiciará nada de material, solo utiliza el necesario.

¡Pruébelo usted mismo y únase al futuro!
No volverá atrás.

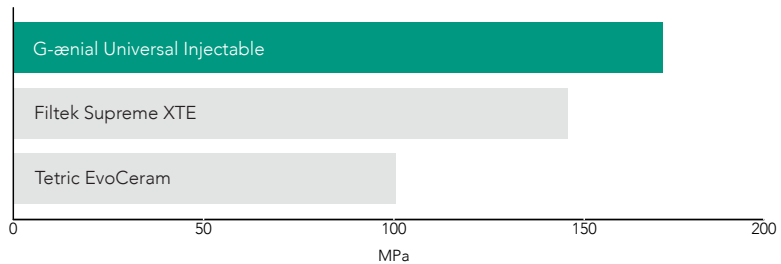


Nuestro restaurador directo más fuerte*

Las tecnologías de relleno líderes en el mundo nos han permitido a GC desarrollar un material inyectable que es mucho más fuerte que la mayoría de los materiales de composite en pasta convencionales. ¡Es un nuevo paradigma pensar que un composite con una consistencia más fluida es en realidad la opción más fuerte!

Fuerza
excepcional
y resistencia
a la abrasión

Resistencia a la flexión



I+D de GC; datos de archivo

Filtek Supreme XTE y Tetric EvoCeram no son marcas registradas de GC.

3 pasos en 1:
dar forma
y modelar
mientras se
inyecta

Inyectar, dar forma y modelar al mismo tiempo

Como **G-ænial Universal Inyectable** no se descuelga ni gotea, usted tiene todo el control para adaptar, dar forma y modelar a medida que inyecta para que las restauraciones sean rápidas y fáciles. Se adapta perfectamente a la base de la cavidad y le permite crear contornos, cúspides e incluso paredes proximales de forma sencilla.



Capacidad
de pulido
inigualable
con una estética
bonita

Aplicación
universal para
toda clase de
cavidades

Colocación
más rápida sin
desperdicios



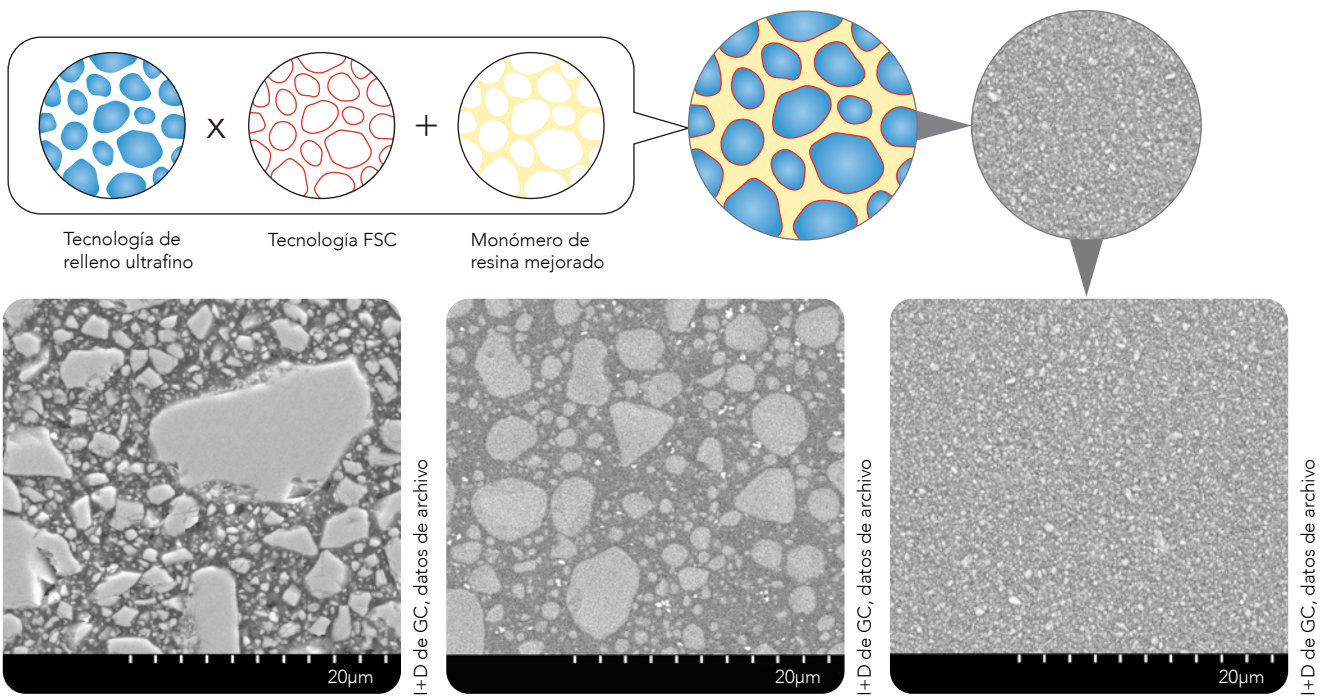
* Basado en la prueba ISO 4049

Tecnología e innovación líder mundial

Nuestra última tecnología de revestimiento de silano de cobertura total (FSC) hace posible homogeneizar y dispersar densamente los rellenos ultrafinos de 150 nm en la matriz de monómero de resina mejorada que brinda una resistencia y durabilidad sin igual y una resiliencia absorbente de energía con alta radiopacidad – 252% AI.

Tecnologías 3 en 1

Rellenos ultrafinos + Recubrimiento de silano total + Monómero de resina mejorado



Microhíbrido: suele contener distintos rellenos de vidrio y nanorellenos de varios tamaños

Nanocomposite: suele contener nanogrupos esféricos hechos de nanorellenos aglomerados de varios tamaños

G-añal Universal Inyectable: rellenos de vidrio ultrafinos, de 150 nm, dispersados homogéneamente

El innovador diseño de la jeringa se maneja con facilidad y sin descolgamiento

Con la extrusión sin esfuerzo, es todo un placer utilizar nuestra nueva jeringa, y las puntas flexibles facilitan una aplicación precisa.

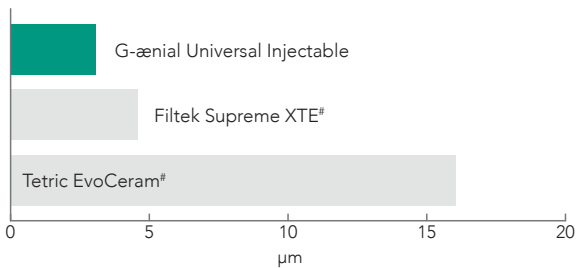


Fuerza, resistencia a la abrasión y retención del pulido superiores

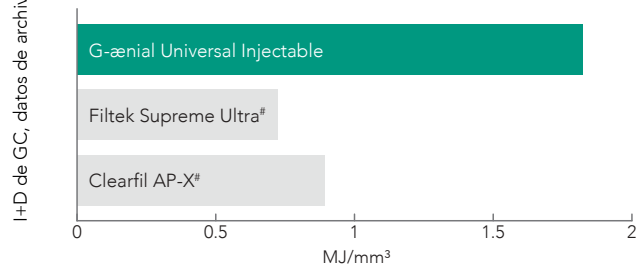
La estructura de alta densidad de **G-ænial Universal Injectable** no solo proporciona una fuerza excepcional, sino también una mayor resistencia a la abrasión, una retención del pulido inigualable y una alta resistencia a la decoloración para obtener una estética duradera.

Ventajas 3 en 1 Resistencia excepcional + Integridad de la superficie insuperable + Estética duradera

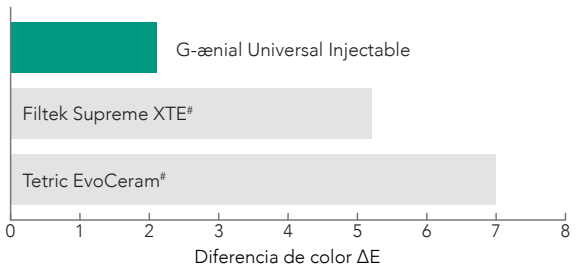
Desgaste a 3 cuerpos



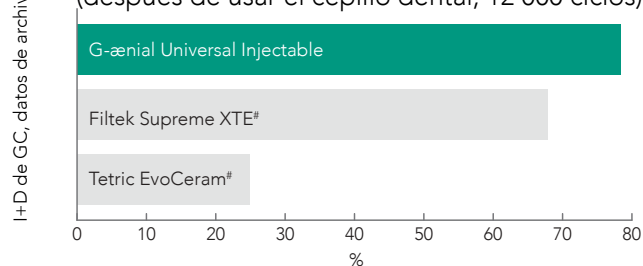
Resistencia (dureza)



Decoloración (a los 7 días, solución de café al 2 %)



Retención del brillo (después de usar el cepillo dental, 12 000 ciclos)

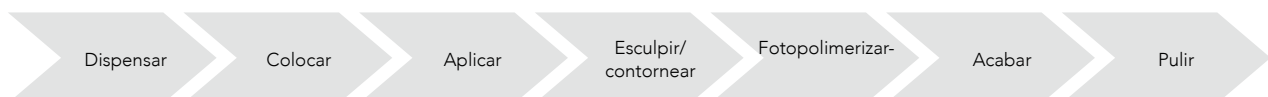


Ahorro 3 en 1 Menos tiempo + Sin desperdicio + Menos estrés

Ahorre tiempo, ahorre material, ahorre estrés

Con muchos menos pasos que con el composite convencional, el ahorro de tiempo en las restauraciones es significativo. **G-ænial Universal Injectable** también elimina el desperdicio de material. ¡Solo utiliza lo que necesita! Y como **G-ænial Universal Injectable** no gotea ni se descuelga, todo el proceso es más sencillo y usted está menos estresado en su día a día.

Pastas convencionales



G-ænial Universal Injectable



No son marcas registradas de GC Corporation

* Interrelación entre las propiedades de manejo, mecánicas y de desgaste de los composites de resinas fluidas desarrollados recientemente. Imai et al. Journal of the Mechanical Behavior of Biomedical Materials 89 (2019) 72-80

Casos prácticos

Restauración Clase II

Dr. Javier Tapia Guadix (España)



1. Eliminación de la restauración antigua y eliminación de caries



2. Gracias a las puntas flexibles se puede acceder fácilmente a las socavaduras



3. Construcción de la pared de la cavidad proximal con el tono de esmalte JE



4. Eliminación de la matriz seccional después de construir la pared



5. Ahora se puede seguir un procedimiento de clase I; la capa de dentina se crea con el tono A4



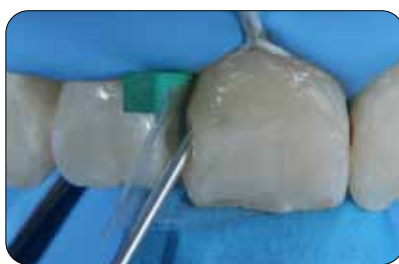
6. Situación final después del acabado y pulido de los márgenes

Restauraciones Clase III

Dr. Ahmed Al-Jaff (Irak)



1. Cavidades iniciales de clase III.



2. Inyección de G-aenial Universal Inyectable (A2).



3. El estado durante la revisión muestra una perfecta integración.

Tratamiento de dentición con desgaste prematuro

Dr. Anthony Mak (Australia)



1. Desgaste prematuro evidente en paciente de 40 años que necesita un tratamiento conservador.



2. Retirada de las restauraciones antiguas de composite y micrograbado de los dientes. Reconstrucción y restauraciones en la superficie oclusal mediante la técnica de dientes alternos.



3. Restauraciones finales con la técnica de inyección monocromática, color A1.

Técnica para férula de inyección

Dr. Ali Salehi (Francia)



1. Modelo de cera con la forma del diente deseada.



2. Se llena una cubeta de impresión con EXACLEAR.



3. Se copia la forma deseada. El molde se puede extraer fácilmente de la cubeta de impresión y del modelo.



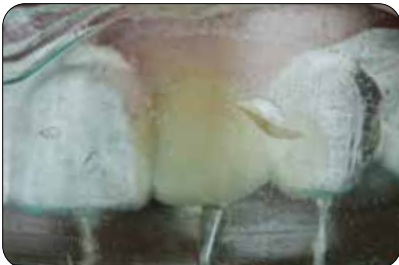
4. Se perforan agujeros en el molde de EXACLEAR a través de los cuales se inyectará el composite.



5. Se graba el esmalte.



6. Se aplica el adhesivo (G-Premio BOND).



7. Se inyecta el composite en el molde. Este proceso se repite para cada diente.



8. Se terminan los márgenes vestibulares y palatinos.



9. Se terminan los márgenes proximales.



10. Se pulen las restauraciones de composite.



11. Resultado tras el pulido.



12. Sonrisa después del tratamiento.

G-ænial™ Universal Injectable

Información para pedidos



Contenido del kit

10003753

Content

Kit de moldeo por inyección

1 cartucho Exaclear

+ 3 G-ænial Universal Injectable (A1, A2 y A3)

Jeringa

1 mL (1.7g)

Unitip

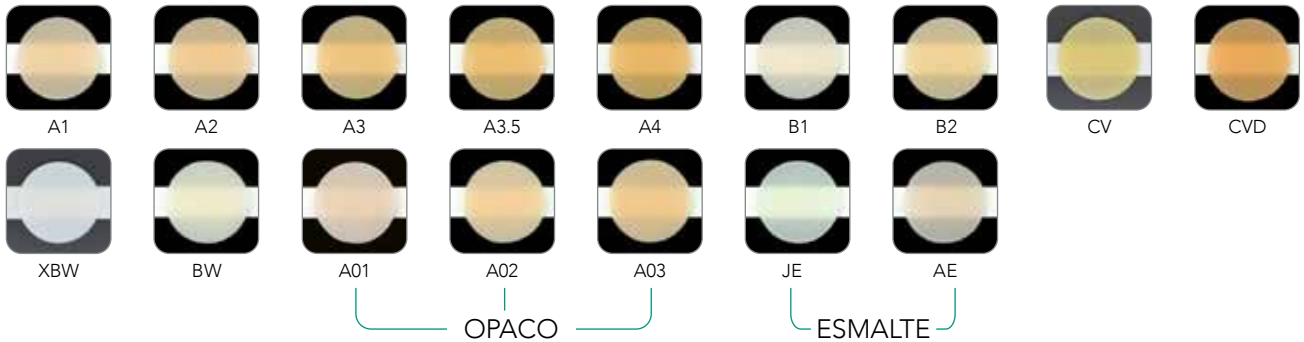
15x0.16mL

Reposición

10003705	10006896	GC G-ænial Universal Injectable,	A1
10003706	10006897	GC G-ænial Universal Injectable,	A2
10003707	10006898	GC G-ænial Universal Injectable,	A3
10003708	10006899	GC G-ænial Universal Injectable,	A3.5
10003709	10006900	GC G-ænial Universal Injectable,	A4
10003710	10006901	GC G-ænial Universal Injectable,	B1
10003711	10006902	GC G-ænial Universal Injectable,	B2
10003717	10006908	GC G-ænial Universal Injectable,	JE
10003718	10006909	GC G-ænial Universal Injectable,	AE
10003714	10006905	GC G-ænial Universal Injectable,	AO1
10003715	10006906	GC G-ænial Universal Injectable,	AO2
10003716	10006907	GC G-ænial Universal Injectable,	AO3
10003704	10006911	GC G-ænial Universal Injectable,	BW
10003703	10006910	GC G-ænial Universal Injectable,	XBW
10003712	10006903	GC G-ænial Universal Injectable,	CV
10003713	10006904	GC G-ænial Universal Injectable,	CVD
10003735		Agujas largas para puntas dosificadoras de GC, 30 uds.	

Categoría

Estándar
Estándar
Estándar
Estándar
Estándar
Estándar
Estándar
Esmalte
Esmalte
Opaco
Opaco
Opaco
Blanqueamiento
Blanqueamiento
Cervical
Cervical



DENTAL ADVISOR
Product insights you can trust.

"Este material se adapta muy bien y mantiene la forma de la cúspide sin descolgarse"

"Me sorprendió lo bien que fluyó en las restauraciones profundas"

"Reduce el tiempo de las restauraciones de forma muy significativa y acorta drásticamente Presentaciones: el tiempo de acabado"

Dental Advisor vol. 35 No. 06 Nov/Dec 2018

GC EUROPE N.V.

Head Office
Researchpark,
Haasrode-Leuven 1240
Interleuvenlaan 33, B-3001 Leuven
Tel. +32 16 74 10 00
Fax +32 16 40 48 32
info.gce@gc.dental
<https://www.gc.dental/europe>

GC IBÉRICA

Dental Products, S.L.
Edificio Codesa 2
Playa de las Américas 2, 1º, Of. 4
ES-28290 Las Rozas, Madrid
Tel. +34.916.364.340
Fax. +34.916.364.341
comercial.spain@gc.dental
<https://www.gc.dental/europe/es-ES>